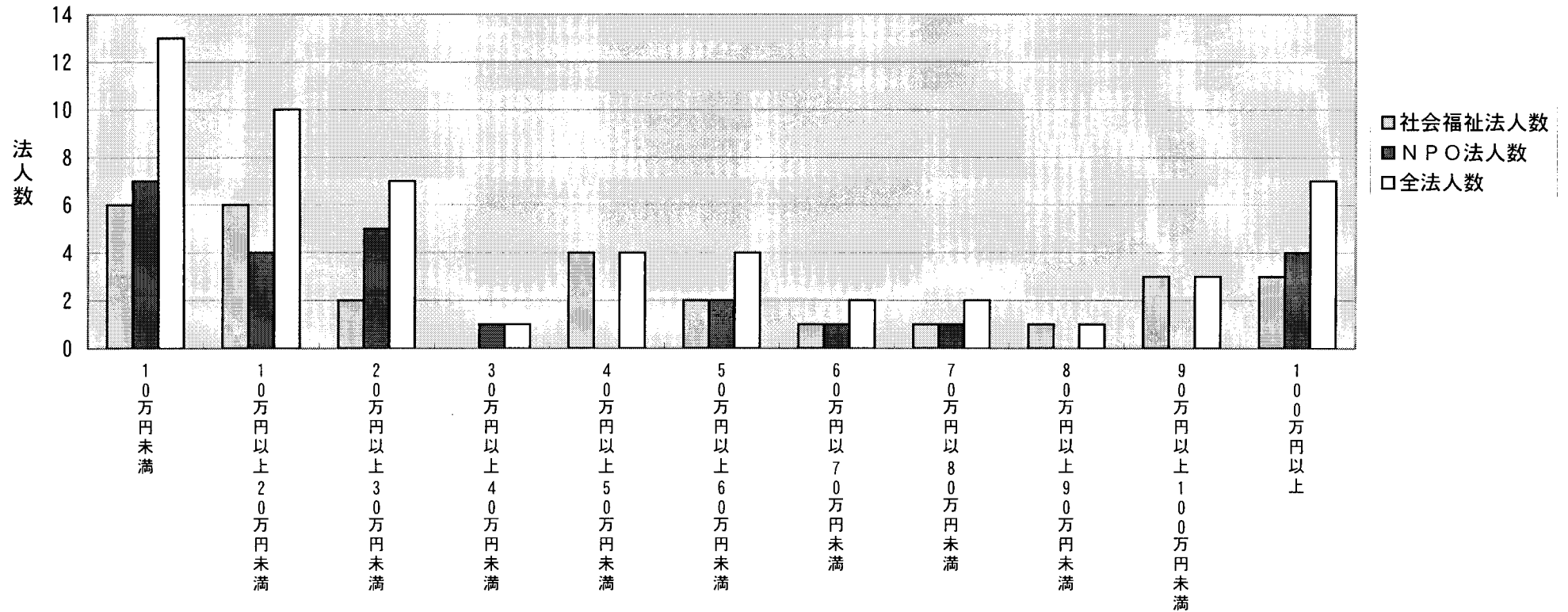


平成19年度上半期における収受対価の状況

	10万円未満	10万円以上 20万円未満	20万円以上 30万円未満	30万円以上 40万円未満	40万円以上 50万円未満	50万円以上 60万円未満	60万円以70 万円未満	70万円以80 万円未満	80万円以上 90万円未満	90万円以上 100万円未満	100万円以上	法人合計
社会福祉法人数	6	6	2	0	4	2	1	1	1	3	3	29
NPO法人数	7	4	5	1	0	2	1	1	0	0	4	25
全法人数	13	10	7	1	4	4	2	2	1	3	7	54
割合 (累積)	24.1 % (24.1 %)	18.5 % (42.6 %)	13.0 % (55.6 %)	1.9 % (57.4 %)	7.4 % (64.8 %)	7.4 % (72.2 %)	3.7 % (75.9 %)	3.7 % (79.6 %)	1.9 % (81.5 %)	5.6 % (87.0 %)	13.0 % (100.0 %)	100.0 %



平成19年度上半期における使用車両数と収受額の状況

使用車両数 ①	1台	2台	3台	4台	5台	6台以上	6ヶ月計	年間換算
上記に該当する法人数 (割合%) ②	10 (18.5%)	14 (25.9%)	12 (22.2%)	10 (18.5%)	5 (9.3%)	3 (5.6%)	54法人 159台	54法人 159台
該当法人(②)の総収受額(円) ③	2,142,954	6,245,741	3,700,721	6,009,309	5,652,320	2,274,470	26,025,515	52,051,030
法人当り平均収受額(③/②) ④	214,295	446,124	308,393	600,931	1,130,464	758,157	481,954	963,908
車両1台当り平均収受額(④/①)	214,295	223,062	102,798	150,233	226,093	113,724	163,682	327,365

